



**TR50210** | Teleskopen



## Leistungsdaten

Hubhöhe $\square$ auf Stabilisatoren	20500.0 mm
Hubhöhe $\square$ auf Reifen	20300.0 mm
Max. Hubkraft (Nennleistung)	5000 kg
Hubkraft (bei max. Höhe $\square$ auf Stabilisatoren)	2500 kg
Hubkraft (bei max. Höhe $\square$ auf Reifen)	1200 kg
Hubkraft (bei max. Reichweite $\square$ auf Stabilisatoren)	400 kg
Hubkraft (bei max. Reichweite $\square$ auf Reifen)	400 kg
Max. Reichweite $\square$ auf Stabilisatoren	18100.0 mm
Max. Reichweite $\square$ auf Reifen	12700.0 mm

## Gewichte

Gewicht (unbeladen)	17200 kg
---------------------	----------

## Traktion

Standardreifen	18 $\square$ R22.5 Zoll
Standardreifen	18 $\square$ R22.5 Zoll
Langsame Fahrt (vorwärts/rückwärts)	10.0 km/h
Schnelle Fahrt (vorwärts/rückwärts)	40.0 km/h

## Fahrtrieb

Haupttrieb	Zwei-Stufen-Getriebe
Antrieb	Hydrostatisch mit hydraulischer Regelung

## Motor

Fabrikat/Modell	PERKINS / 1104D-ETA
Kraftstoff	Diesel
Kühlung	Flüssigkeit
Nennleistung (DIN 6271) bei 2200 U/min	106.0 kW
Max. Drehmoment bei 1400U/min	556.0 Nm
Anzahl Zylinder	4
Verdrängung	4.40 L

## Hydrauliksystem

Pumpentyp	Doppel-Zahnradpumpe
Betriebsdruck	230.00 bar

## Taktzeiten

Anheben $\square$ ohne Last	18.0 s
Absenken $\square$ ohne Last	13.0 s
Teleskop einfahren bei max. Reichweite $\square$ ohne Last	21.0 s
Teleskop einfahren bei max. Höhe $\square$ ohne Last	16.0 s
Teleskop ausfahren bis max. Reichweite $\square$ ohne Last	28.0 s
Teleskop ausfahren bis max. Höhe $\square$ ohne Last	27.0 s

## Bremsen

Motorbremse	Hydrostatisch
Feststellbremse	Negativbremse mit elektro-hydraulischer Aktivierung an der Hinterachse

## Füllmengen

Achsen und Untersetzungsgetriebe vorne/hinten	10.0/10.0 L
Motoröl	9.00 L
Kraftstofftank	180.00 L
Hydrauliköltank	270.00 L

## Standardmerkmale

Vorinstallation für Arbeitsbühnen	Heizung, Anti-Beschlag und Lüftung
Hydrostatikantrieb	Mechanischer Anbaurahmen
Zwei-Wege-Zusatzhydraulik am Auslegerende	Fahrerkabine mit ROPS/FOPS
Rückfahralarm	Scheibenwaschanlage/-wischer vorne und hinten
Auslegersperre	Federsitz
Abschließbarer Tankdeckel	Fahrscheinwerfer
Rundum-Kennleuchte	

## Optionen

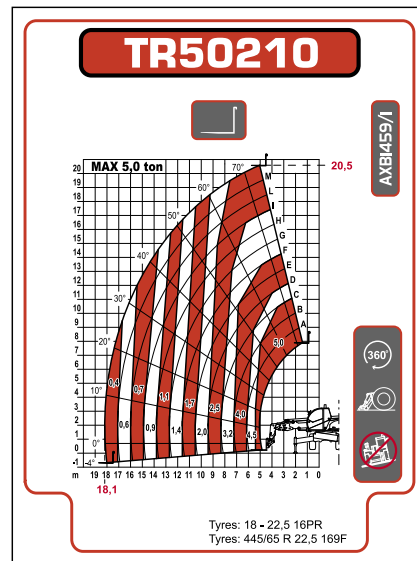
Benutzerdefinierte Farbe	Fernsteuerung
Luftfederter Sitz (Pflicht bei Doppeljoystick)	Sekundäre Zusatzhydraulik mit elektrischer Leitung
Klimaanlage	Stabilisierungssicherheit ab 30 Grad
Schutzgitter für die Frontscheibe	Sonnenblende
Diebstahlsicherung	TÜV-Zertifizierung
Automatischer Luftvorfilter	Arbeitsscheinwerfer auf dem Kabinendach
Vorinstallation für Zentrier Vorrichtung und positiv/negativ Kranausleger	Einstellung der zwei Fahrstufen für Fernsteuerung
Kaltwittersatz	Arbeitsscheinwerfer am Ausleger
Steuerung mit Doppeljoystick	Hydraulischer Anbaurahmen
Elektrischer Kontakt am Auslegerkopf	Katalysatorschalldämpfer
Sperrdifferenzial für die Hinterachse	Kaltstart
Palettengabeln mit Querverriegelung	Elektronische Geschwindigkeitseinstellung für Fernsteuerung
Radio	Webasto Standheizung (Kaltwittersatz ist vorgeschrieben)
Radio mit CD-Spieler	Ersatzreifen

## Umgebungsbedingungen

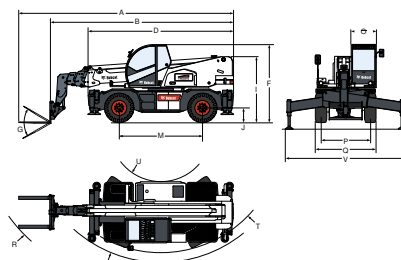
Schalleistungspegel (LWA)	104 dB(A)
Ganzkörper-Vibration (EN 13059)	1.50 ms <sup>-2</sup>
Hand-Arm-Vibration (EN 13059)	4.50 ms <sup>-2</sup>

## Lastdiagramme

Auf Stabilisatoren, mit Gabeln, 90°



## Abmessungen



(A)	8360.0 mm	(O)	980.0 mm
(B)	7150.0 mm	(P)	1920.0 mm
(D)	5680.0 mm	(Q)	2380.0 mm
(F)	3030.0 mm	(R)	6720.0 mm
(G)	134°	(S)	5130.0 mm
(I)	2580.0 mm	(T)	4750.0 mm
(J)	320.0 mm	(U)	1980.0 mm
(M)	3250.0 mm	(V)	4710.0 mm

Ha.Ha. Gabelstapler, Förder- und Lagertechnik GmbH

Zedernweg 39  
52076 Aachen-Oberforstbach  
Tel.: 02408/58514  
Fax: 02408/5645  
E-Mail: ha.ha.gabelstapler@t-online.de



www.bobcat.eu