



Leistungsdaten

Hubhöhe \square auf Stabilisatoren	18700.0 mm
Hubhöhe \square auf Reifen	18400.0 mm
Max. Hubkraft (Nennleistung)	4500 kg
Hubkraft (bei max. Höhe \square auf Stabilisatoren)	3000 kg
Hubkraft (bei max. Höhe \square auf Reifen)	1200 kg
Hubkraft (bei max. Reichweite \square auf Stabilisatoren)	500 kg
Hubkraft (bei max. Reichweite \square auf Reifen)	400 kg
Max. Reichweite \square auf Stabilisatoren	16400.0 mm
Max. Reichweite \square auf Reifen	12200.0 mm

Gewichte

Gewicht (unbeladen)	16400 kg
---------------------	----------

Traktion

Standardreifen	18 \square R22.5 Zoll
Standardreifen	18 \square R22.5 Zoll
Langsame Fahrt (vorwärts/rückwärts)	10.0 km/h
Schnelle Fahrt (vorwärts/rückwärts)	40.0 km/h

Fahrtrieb

Hauptantrieb	Zwei-Stufen-Getriebe
Antrieb	Hydrostatisch mit hydraulischer Regelung

Motor

Fabrikat/Modell	PERKINS / 1104D-ETA
Kraftstoff	Diesel
Kühlung	Flüssigkeit
Nennleistung (DIN 6271) bei 2200 U/min	106.0 kW
Max. Drehmoment bei 1400U/min	556.0 Nm
Anzahl Zylinder	4
Verdrängung	4.40 L

Hydrauliksystem

Pumpentyp	Doppel-Zahnradpumpe
-----------	---------------------

Taktzeiten

Anheben \square ohne Last	18.0 s
Absenken \square ohne Last	13.0 s
Teleskop einfahren bei max. Reichweite \square ohne Last	21.0 s
Teleskop einfahren bei max. Höhe \square ohne Last	16.0 s
Teleskop ausfahren bis max. Reichweite \square ohne Last	28.0 s
Teleskop ausfahren bis max. Höhe \square ohne Last	27.0 s

Bremsen

Motorbremse	Hydrostatisch
Feststellbremse	Negativbremse mit elektro-hydraulischer Aktivierung an der Hinterachse

Füllmengen

Achsen und Untersetzungsgetriebe vorne/hinten	10.0/10.0 L
Motoröl	9.00 L
Kraftstofftank	180.00 L
Hydrauliköltank	270.00 L

Standardmerkmale

Vorinstallation für Arbeitsbühnen	Heizung, Anti-Beschlag und Lüftung
Hydrostatikantrieb	Mechanischer Anbaurahmen
Zwei-Wege-Zusatzhydraulik am Auslegerende	Fahrerkabine mit ROPS/FOPS
Rückfahralarm	Scheibenwaschanlage/-wischer vorne und hinten
Auslegersperre	Federsitz
Abschließbarer Tankdeckel	Fahrscheinwerfer

Optionen

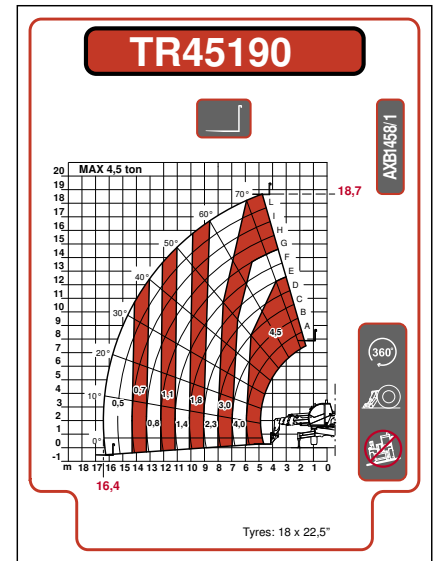
Benutzerdefinierte Farbe	Fernsteuerung
Luftgefederter Sitz (Pflicht bei Doppeljoystick)	Sekundäre Zusatzhydraulik mit elektrischer Leitung
Klimaanlage	Stabilisierungssicherheit ab 30 Grad
Schutzgitter für die Frontscheibe	Sonnenblende
Diebstahlsicherung	TÜV-Zertifizierung
Automatischer Luftvorfilter	Arbeitsscheinwerfer auf dem Kabinendach
Vorinstallation für Zentriervorrichtung und positiv/negativ	Einstellung der zwei Fahrstufen für Fernsteuerung
Kranausleger	Arbeitsscheinwerfer am Ausleger
Kaltwettersatz	Hydraulischer Anbaurahmen
Steuerung mit Doppeljoystick	Katalysatorschalldämpfer
Elektrischer Kontakt am Auslegerkopf	Kaltstart
Sperrdifferenzial für die Hinterachse	Elektronische Geschwindigkeitseinstellung für Fernsteuerung
Palettengabeln mit Querverriegelung	Webasto Standheizung (Kaltwettersatz ist vorgeschrieben)
Radio	Ersatzreifen

Ha.Ha. Gabelstapler, Förder- und Lagertechnik GmbH

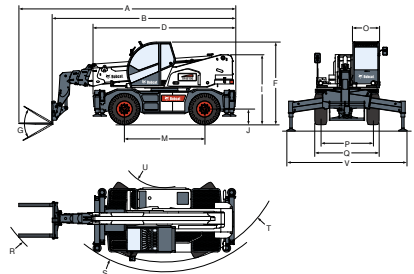
Zedernweg 39
52076 Aachen-Oberforstbach
Tel.: 02408/58514
Fax: 02408/5645
E-Mail: ha.ha.gabelstapler@t-online.de

Lastdiagramme

Auf Stabilisatoren, mit Gabeln, 90°



Abmessungen



(A)	7910.0 mm	(O)	980.0 mm
(B)	6760.0 mm	(P)	1920.0 mm
(D)	5250.0 mm	(Q)	2380.0 mm
(F)	3020.0 mm	(R)	6410.0 mm
(G)	134°	(S)	4790.0 mm
(I)	2580.0 mm	(T)	4430.0 mm
(J)	320.0 mm	(U)	1700.0 mm
(M)	2950.0 mm	(V)	4420.0 mm



www.bobcat.eu