



TR40250 | Teleskopen



Leistungsdaten

Hubhöhe \square auf Stabilisatoren	24500.0 mm
Hubhöhe \square auf Reifen	21100.0 mm
Max. Hubkraft (Nennleistung)	4000 kg
Hubkraft (bei max. Höhe \square auf Stabilisatoren)	1700 kg
Hubkraft (bei max. Höhe \square auf Reifen)	1500 kg
Hubkraft (bei max. Reichweite \square auf Stabilisatoren)	200 kg
Hubkraft (bei max. Reichweite \square auf Reifen)	400 kg
Max. Reichweite \square auf Stabilisatoren	18410.0 mm
Max. Reichweite \square auf Reifen	13000.0 mm

Gewichte

Gewicht (unbeladen)	17500 kg
---------------------	----------

Traktion

Standardreifen	18 \square R22.5 Zoll
Standardreifen	18 \square R22.5 Zoll
Langsame Fahrt (vorwärts/rückwärts)	10.0 km/h
Schnelle Fahrt (vorwärts/rückwärts)	40.0 km/h

Fahrertrieb

Hauptantrieb	Zwei-Stufen-Getriebe
Antrieb	Hydrostatisch mit hydraulischer Regelung

Motor

Fabrikat/Modell	PERKINS / 1104D-ETA
Kraftstoff	Diesel
Kühlung	Flüssigkeit
Nennleistung (DIN 6271) bei 2200 U/min	106.0 kW
Max. Drehmoment bei 1400U/min	556.0 Nm
Anzahl Zylinder	4
Verdrängung	4.40 L

Hydrauliksystem

Pumpentyp	Doppel-Zahnradpumpe
-----------	---------------------

Taktzeiten

Anheben \square ohne Last	18.0 s
Absenken \square ohne Last	13.0 s
Teleskop einfahren bei max. Reichweite \square ohne Last	21.0 s
Teleskop einfahren bei max. Höhe \square ohne Last	16.0 s
Teleskop ausfahren bis max. Reichweite \square ohne Last	28.0 s
Teleskop ausfahren bis max. Höhe \square ohne Last	27.0 s

Bremsen

Motorbremse	Hydrostatisch
Feststellbremse	Negativbremse mit elektro-hydraulischer Aktivierung an der Hinterachse

Füllmengen

Achsen und Untersetzungsgetriebe vorne/hinten	10.0/10.0 L
Motoröl	9.00 L
Kraftstofftank	180.00 L
Hydrauliköltank	270.00 L

Standardmerkmale

Vorinstallation für Arbeitsbühnen	Heizung, Anti-Beschlag und Lüftung
Hydrostatikantrieb	Mechanischer Anbaurahmen
Zwei-Wege-Zusatzhydraulik am Auslegerende	Fahrerkabine mit ROPS/FOPS
Rückfahralarm	Scheibenwaschanlage/-wischer vorne und hinten
Auslegersperre	Federsitz
Abschließbarer Tankdeckel	Fahrscheinwerfer

Optionen

Benutzerdefinierte Farbe	Fernsteuerung
Luftfederter Sitz (Pflicht bei Doppeljoystick)	Sekundäre Zusatzhydraulik mit elektrischer Leitung
Klimaanlage	Stabilisierungssicherheit ab 30 Grad
Schutzgitter für die Frontscheibe	Sonnenblende
Diebstahlsicherung	TÜV-Zertifizierung
Automatischer Luftvorfilter	Arbeitsscheinwerfer auf dem Kabinendach
Vorinstallation für Zentriervorrichtung und positiv/negativ Kranausleger	Einstellung der zwei Fahrstufen für Fernsteuerung
Kaltwettersatz	Arbeitsscheinwerfer am Ausleger
Steuerung mit Doppeljoystick	Hydraulischer Anbaurahmen
Elektrischer Kontakt am Auslegerkopf	Katalysatorschalldämpfer
Sperrdifferenzial für die Hinterachse	Kaltstart
Palettengabeln mit Querverriegelung	Elektronische Geschwindigkeitseinstellung für Fernsteuerung
Radio	Webasto Standheizung (Kaltwettersatz ist vorgeschrieben)
Radio mit CD-Spieler	Ersatzreifen

Umgebungsbedingungen

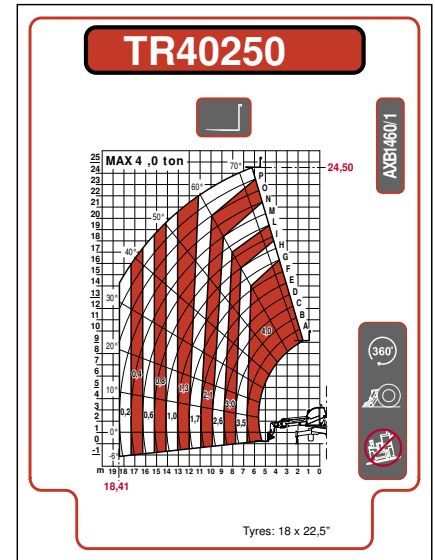
Schalleistungspegel (LWA)	104 dB(A)
Ganzkörper-Vibration (EN 13059)	1.50 ms ⁻²
Hand-Arm-Vibration (EN 13059)	4.50 ms ⁻²

Ha.Ha. Gabelstapler, Förder- und Lagertechnik GmbH

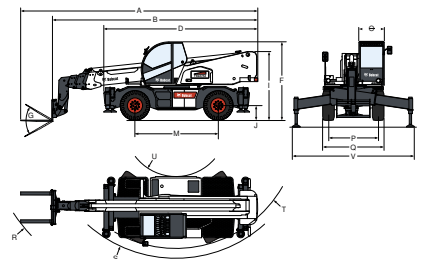
Zedernweg 39
52076 Aachen-Oberforstbach
Tel.: 02408/58514
Fax: 02408/5645
E-Mail: ha.ha.gabelstapler@t-online.de

Lastdiagramme

Auf Stabilisatoren, mit Gabeln, 90°



Abmessungen



(A)	9200.0 mm	(O)	980.0 mm
(B)	8000.0 mm	(P)	1920.0 mm
(D)	6000.0 mm	(Q)	2380.0 mm
(F)	3020.0 mm	(R)	7140.0 mm
(G)	120°	(S)	5130.0 mm
(I)	2667.0 mm	(T)	4750.0 mm
(J)	320.0 mm	(U)	1980.0 mm
(M)	3250.0 mm	(V)	4710.0 mm