



## Leistungsdaten

Hubhöhe $\square$ auf Stabilisatoren	13610.0 mm
Hubhöhe $\square$ auf Reifen	13430.0 mm
Max. Hubkraft (Nennleistung)	4000 kg
Nutzlast (bei max. Höhe auf Stabilisatoren)	4000 kg
Hubkraft (bei max. Höhe $\square$ auf Reifen)	2500 kg
Nutzlast (bei max. Reichweite auf Stabilisatoren)	1300 kg
Hubkraft (bei max. Reichweite $\square$ auf Reifen)	250 kg
Max. Reichweite $\square$ auf Stabilisatoren	9700.0 mm
Max. Reichweite $\square$ auf Reifen	9800.0 mm
Reißkraft	5000 daN

## Gewichte

Gewicht (unbeladen)	10000 kg
---------------------	----------

## Traktion

Standardreifen	BF GOODRICH 400/80x24
Standardreifen	400/80x24
Langsame Fahrt (vorwärts/rückwärts)	8.0 km/h
Schnelle Fahrt (vorwärts/rückwärts)	30.0 km/h
Fahrbetriebsarten	Direktantrieb/Progressiver Antrieb

## Fahrertrieb

Hauptantrieb	Zwei-Stufen-Hydrostatikmotor
Getriebe	Hydrostatisch mit elektronischer Regelung

## Motor

Fabrikat/Modell	PERKINS/1104D-44TA Turbo
Kraftstoff	Diesel
Kühlung	Flüssigkeit
Nennleistung (DIN 6271) bei 2200 U/min	74.5 kW
Max. Drehmoment bei 1400U/min	410.0 Nm
Anzahl Zylinder	4
Verdrängung	4.40 L

## Hydrauliksystem

Pumpentyp	Zahnradpumpe mit LS-Ventil
Kombinierte Förderleistung	135.00 L/min
Betriebsdruck	250.00 bar

## Taktzeiten

Anheben $\square$ ohne Last	13.0 s
Absenken $\square$ ohne Last	7.2 s
Teleskop einfahren bei max. Reichweite $\square$ ohne Last	12.4 s
Teleskop einfahren bei max. Höhe $\square$ ohne Last	11.0 s
Teleskop ausfahren bis max. Reichweite $\square$ ohne Last	19.3 s
Teleskop ausfahren bis max. Höhe $\square$ ohne Last	19.2 s

## Bremsen

Motorbremse	Hydrostatisch
Feststell- und Notbremse	Hydraulisch aktivierte Negativ-Bremse

## Füllmengen

Achsen und Untersetzungsgetriebe vorne/hinten	11.9/11.4 L
Motoröl	8.50 L
Kraftstofftank	140.00 L
Hydrauliköltank	77.00 L

## Standardmerkmale

Überlast-Abschaltung (AMA: Aggravating Movements Arrester)	Seitenspiegel rechts und links
Hydrostatikantrieb	Zwei-Wege-Zusatzhydraulik am Auslegerende
Fahrerkabine mit ROPS/FOPS	Kotflügel
Heizung, Anti-Beschlag und Lüftung	Motor mit Turbolader
Scheibenwaschanlage/-wischer vorne und hinten	Schmaler Anbaurahmen für Anbaugeräte
Federsitz	Mechanische Verriegelung des Anbaugeräts
Fahrscheinwerfer	Vier 400/80x24 Reifen
Blinker	

## Optionen

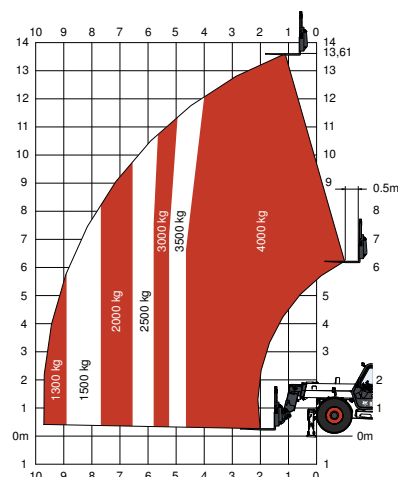
Rückfahralarm	Hydraulischer Anbaurahmen
Zweite Zusatzhydraulik am Ausleger	Abschleppkupplung und Stromanschluss
Klimaanlage	Dachscheibenwischer

Ha.Ha. Gabelstapler, Förder- und Lagertechnik GmbH

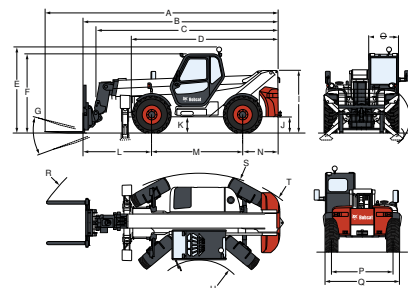
Zedernweg 39  
52076 Aachen-Oberforstbach  
Tel.: 02408/58514  
Fax: 02408/5645  
E-Mail: ha.ha.gabelstapler@t-online.de

## Lastdiagramme

Mit Gabeln und Reifen vom Typ 400/80x24 (Standard) oder DUNLOP 400/80x24 156B T37 TL  $\square$  auf Stabilisatoren



## Abmessungen



(-) 1804.0 mm	(F) 2473.0 mm
(-) 920.0 mm	(G) 125°
(-) 1200.0 mm	(J) 503.0 mm
(-) 2475.0 mm	(M) 2850.0 mm
(-) 15°	(O) 930.0 mm
(-) 110°	(P) 1992.0 mm
(A) 7304.0 mm	(Q) 2394.0 mm
(B) 6099.0 mm	(R) 5748.0 mm
(D) 4589.0 mm	(S) 4260.0 mm
(E) 2701.0 mm	(U) 1560.0 mm



www.bobcat.eu